

Lisansüstü Eğitim Enstitüsü
Tezli Yüksek Lisans Süreçleri



Lisansüstü
Eğitim Enstitüsü

Ders Aşaması
En az 7 ders + Seminer + Araştırma Yöntemleri
Tez Aşaması
En az 120 AKTS (Ders Aşaması + Tez Aşaması + Yayın Şartı)
Süre
Bilimsel Hazırlık Programı hariç en fazla 6 yarıyıl

Kayıt

Bilimsel Hazırlık Programı'na dahil olacak mı?

Evet

Bilimsel Hazırlık Programı'ndaki dersler en çok 2 yarıyıl tamamladı mı?

Hayır

Öğrencinin Üniversite ile ilişkisi kesilir.

Hayır

Öğrencinin kayıt yenilemediği yarıyıl azami öğrenim süresinden sayılır ve öğrencinin öğrenim ücreti bursu kesilir.

Hayır

Öğrenciler her yarıyıl başında akademik takvimde belirlenen tarihler içinde, en az bir derse kayıt yaptırarak kayıt yenilemek zorundadır.
Öğrenci her dönem kayıt yeniledi mi?

Evet

Evet

4 yarıyıl sonunda ders aşamasındaki zorunluluklarını tamamlayamayan öğrencinin üniversite ile ilişkisi kesilir.

Hayır

Her öğrenci için tez danışmanı en geç birinci yarıyılın sonuna kadar; öğrenci tez danışmanı ile beraber belirlediği tez konusunu ise en geç ikinci yarıyılın sonuna kadar Enstitüye önerir.
Öğrenci derslerini 4 yarıyıl sonunda başarıyla (GNO minimum 2.50/4.00) tamamladı mı?

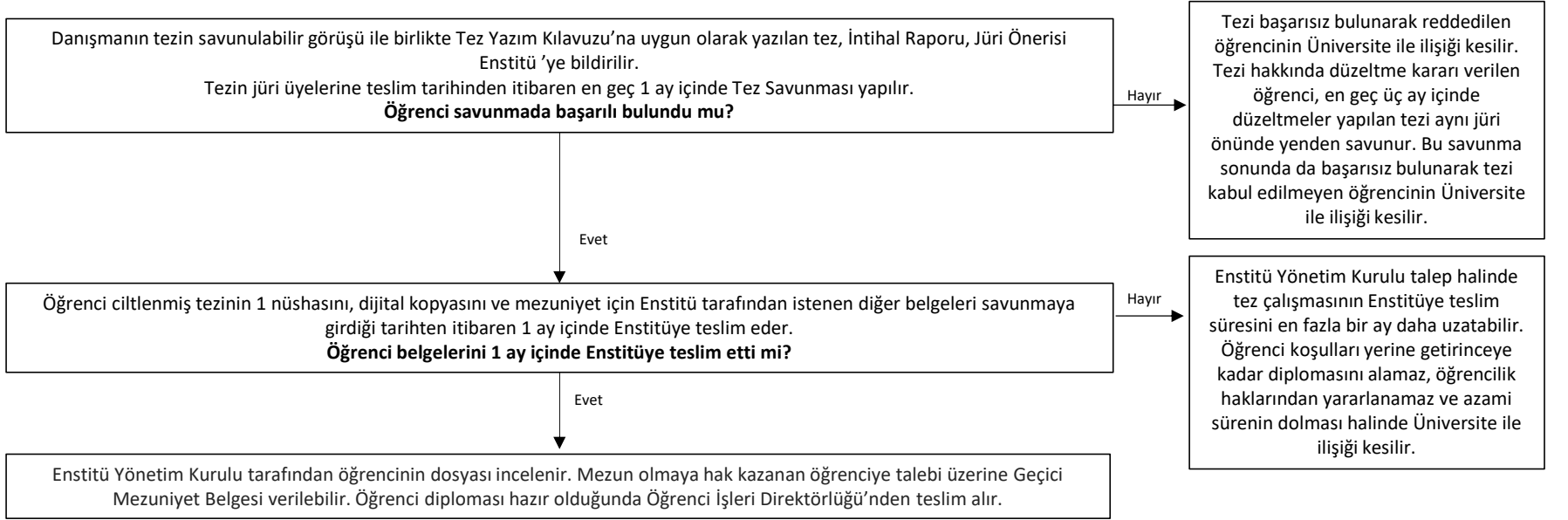
Evet

Azami süre içerisinde tez çalışmasında başarısız olan veya tez savunmasına girmeyen öğrencinin Üniversite ile ilişkisi kesilir.

Hayır

Öğrenci tez çalışmasını tamamladı mı?

Evet



[BOLOGNA | AKTS Bilgi Paketi ve Ders Kataloğu \(khas.edu.tr\)](http://khas.edu.tr)

[Yönetmelikler ve Yönergeler - Kadir Has Üniversitesi \(khas.edu.tr\)](http://khas.edu.tr)

[Akademik Takvim \(khas.edu.tr\)](http://khas.edu.tr)

[Tez ve Proje Yazım Kılavuzu \(khas.edu.tr\)](http://khas.edu.tr)